

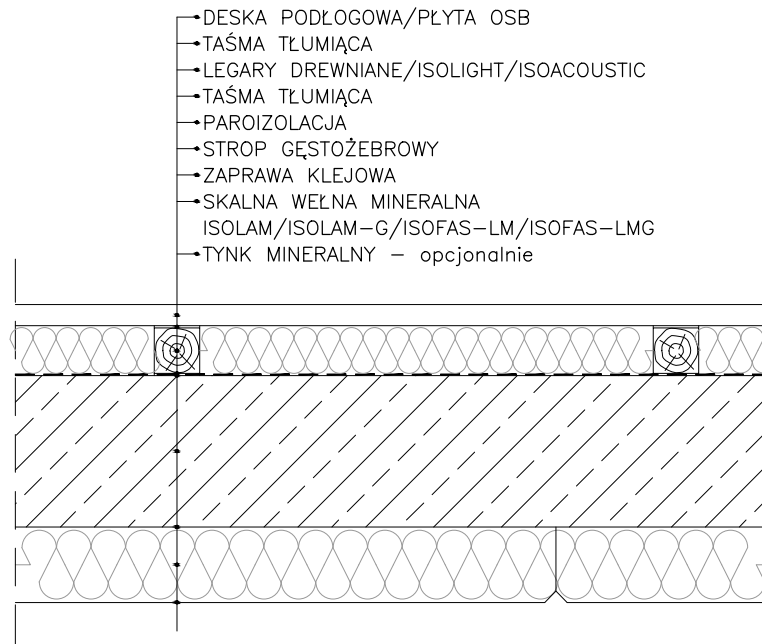
**ISOROC POLSKA S.A.**

ul. Leśna 30  
13-100 Nidzica  
www.isoroc.pl

tel: 89 625 03 00  
fax: 89 625 03 02  
e-mail: nidzica@isoroc.pl



### Ocieplenie stropu nad pomieszczeniem nieogrzewanym w systemie garażowym metodą natryskową

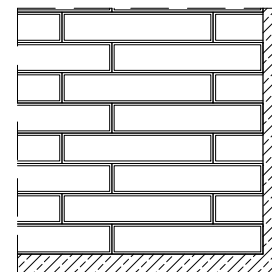
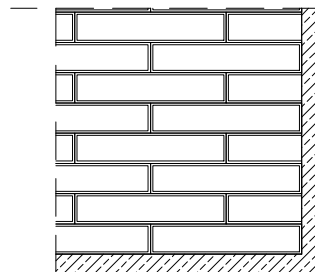


SCHEMAT UŁOŻENIA SYSTEMU GARAŻOWEGO NA STROPIE PRZY PRZESUNIĘCIU:

O ½ PŁYTY

skala 1:50

O ⅓ PŁYTY

**UWAGA**

- W celu uniknięcia powstania mostka termicznego, płyty należy przykleić również w górnej części ściany pomieszczenia, np. 3 pasy poniżej linii stropu.
- Płyty należy układać mijankowo jak w przykładzie powyżej.

Zastosowanie produktu ISOLAM-G grubości 80 mm gwarantuje odporność ogniową na poziomie REI 360 dla:

- elementów żelbetowych monolitycznych,
- elementów sprężonych.

Pracownia:		Strop nad pomieszczeniem nieogrzewanym		Zastosowanie: System Garażowy
Projektant:	podpis:	branza: ARCH.	Inwestor:	
Opracował:	podpis:	data:		
Sprawdził:	podpis:	skala: 1:10	Objekt:	
Nazwa rysunku:		nr rys:		

Firma ISOROC POLSKA S.A. wyraża zgodę na zamieszczanie proponowanych rozwiązań w projektach budowlanych. Opracowane szczegóły projektowe i wykonawcze są propozycją dla fachowego wykonawstwa. Pełną odpowiedzialność za projekt ocieplenia z wykorzystaniem produktów marki ISOROC ponosi Projektant.