

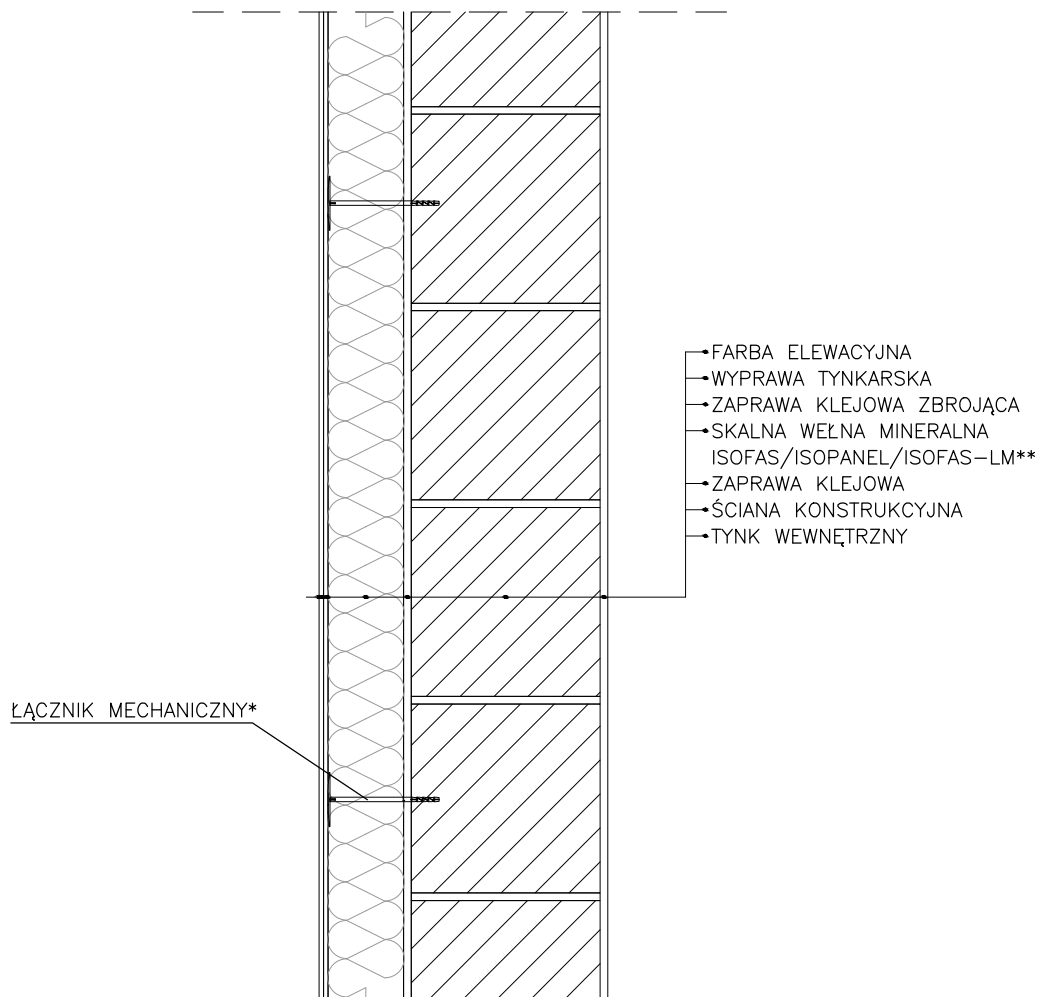
ISOROC POLSKA S.A.

ul. Leśna 30
13-100 Nidzica
www.isoroc.pl

tel: 89 625 03 00
fax: 89 625 03 02
e-mail: nidzica@isoroc.pl



Ściana zewnętrzna dwuwarstwowa w systemie ETICS

**UWAGA**

- Łączniki mechaniczne wg projektu ocieplenia, zgodnie z zaleceniami wg odrębnego rysunku.
- Przy zastosowaniu płyty lamelowej ISOFAS-LM, do 20 m powyżej poziomu terenu, mocowanie za pomocą klejenia (zaprawa klejowa ciepłopowierzchniowo). Natomiast powyżej 20 m należy stosować dodatkowe łączniki mechaniczne z talerzykami o średnicy 14 cm zwiększającymi docisk.

Pracownia:			Ściana zewnętrzna dwuwarstwowa	Zastosowanie:
				ETICS
Projektant:	podpis:	branża: ARCH.	Inwestor:	
Opracował:	podpis:	data:		
Sprawdził:	podpis:	skala: 1:10	Objekt:	
Nazwa rysunku:		nr rys:		

Firma ISOROC POLSKA S.A. wyraża zgodę na zamieszczanie proponowanych rozwiązań w projektach budowlanych. Opracowane szczegóły projektowe i wykonawcze są propozycją dla fachowego wykonawstwa. Pełną odpowiedzialność za projekt ocieplenia z wykorzystaniem produktów marki ISOROC ponosi Projektant.